

1907.3 - FWGH Lünen Niederaden

Neubau eines Feuerwehrgerätehauses in
 Lünen Niederaden
 Stadt Lünen

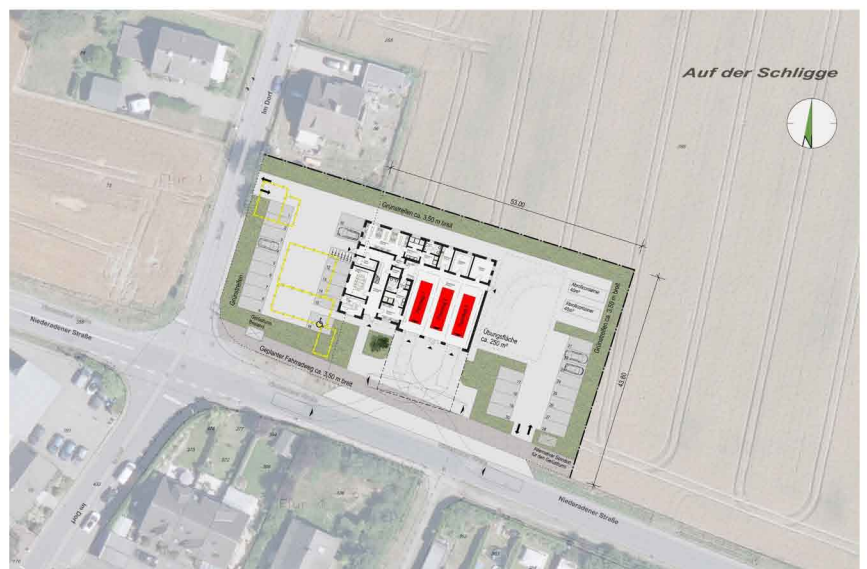
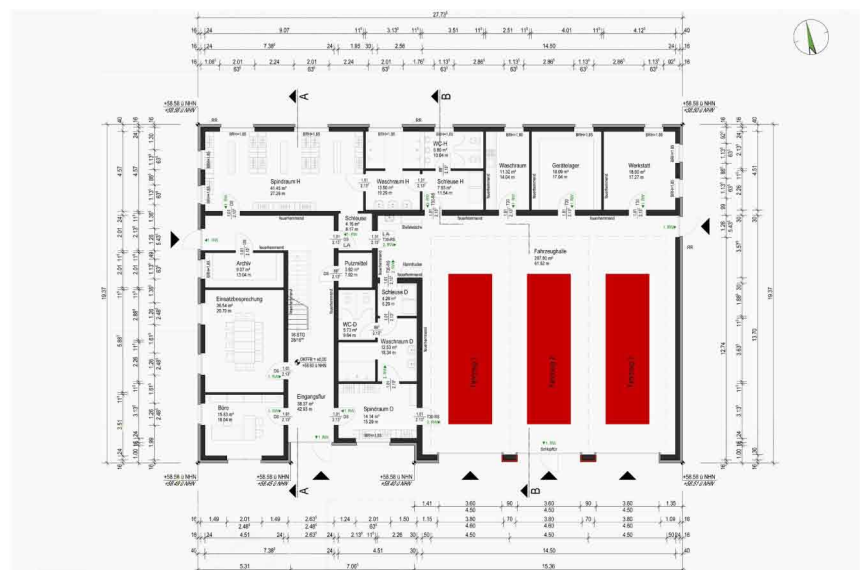
Baubeginn:	04/2021
Fertigstellung:	09/2022
Bruttogrundfläche:	869 m ²
Bruttorauminhalt:	3.499 m ³
Nutzfläche:	738 m ²
Baukosten (KG 100-700):	2,1 Mio. € Br.

Südansicht



Das Feuerwehrgerätehaus Lünen Niederaden beinhaltet eine Fahrzeughalle mit 3 Stellplätzen und wird als WDVS ausgeführt. Alle Bauteile einschließlich der TGA-Ausstattung erfüllen die Anforderungen der EnEV und haben den Standard eines KfW 55 Hauses. Die kompakt und differenziert gestalteten Baukörper, Sozialtrakt und Fahrzeughalle, haben übersichtliche und kurze, funktionale Verknüpfungen, die einen schnellen Ablauf bei den Einsätzen gewährleisten

Grundriss EG



Übersichtsplan

1907.3 - FWGH Lünen Niederaden

Neubau eines Feuerwehrgerätehauses in
 Lünen Niederaden
 Stadt Lünen

Baubeginn:	04/2021
Fertigstellung:	09/2022
Bruttogrundfläche:	869 m ²
Bruttorauminhalt:	3.499 m ³
Nutzfläche:	738 m ²
Baukosten (KG 100-700):	2,1 Mio. € Br.

Südansicht



Ostansicht



Außenanlage

